



ДУМА ТАЛИЦКОГО ГОРОДСКОГО ОКРУГА
Седьмой созыв

РЕШЕНИЕ

от _____ № _____
г. Талица

О внесении изменений в Правила
землепользования и застройки
Талицкого городского округа

Рассмотрев проект решения Думы Талицкого городского округа «О внесении изменений в Правила землепользования и застройки Талицкого городского округа», руководствуясь Федеральным законом от 06 октября 2003 года № 131-ФЗ «Об общих принципах организации местного самоуправления в Российской Федерации», Градостроительным кодексом Российской Федерации, Уставом Талицкого городского округа, Дума Талицкого городского округа

РЕШИЛА:

1. Внести в Правила землепользования и застройки Талицкого городского округа, утвержденные решением Думы Талицкого городского округа от 25.04.2013 № 31 (с изменениями от 30.03.2017, 27.04.2017, 24.08.2017, 28.06.2019, 21.10.2021, 29.09.2022, 08.12.2022), следующие изменения:

1) в абзаце первом пункта 1 статьи 47.1 слова «Зона объектов общественного, делового, коммерческого, социального и культурно-бытового назначения» заменить словами «Зона объектов административно-делового, социального, культурно-бытового назначения, образования и торговли»;

2) статьи 45.2 – 45.4, 45.7, 45.10, 45.11, 45.17, 45.22, 45.23, 45.30, 45.38, 45.42, 45.43, 45.46, 45.48, 45.51, 45.73, 45.81 изложить в редакции согласно приложениям №1 - №18 к настоящему решению.

2. Опубликовать настоящее решение в газете «Сельская новь» и разместить на официальном сайте Думы Талицкого городского округа в информационно-телекоммуникационной сети Интернет.

3. Контроль исполнения настоящего решения возложить на постоянную депутатскую комиссию по промышленности, транспорту и ЖКХ Думы Талицкого городского округа (А.А. Яровиков).

Председатель Думы
Талицкого городского округа

Глава
Талицкого городского округа

_____ Е.Г. Забанных

_____ М.В. Михайлов

Пояснительная записка
к проекту решения Думы Талицкого городского округа

Проект решения Думы Талицкого городского округа «О внесении изменений в Правила землепользования и застройки Талицкого городского округа» (далее – Проект ПЗЗ) разработан в соответствии со статьей 33 Градостроительного кодекса Российской Федерации, Федеральным законом от 06 октября 2003 года № 131-ФЗ «Об общих принципах организации местного самоуправления в Российской Федерации», Уставом Талицкого городского округа.

В направленный Проект ПЗЗ внесены изменения описание наименования территориальной зоны О-1, в связи выявленными противоречиями в тексте, а также внесены изменения в карты градостроительного зонирования нескольких населенных пунктов, в связи с корректировкой территориальных зон, по заявлениям поступившие на рассмотрение комиссии по землепользованию и застройке в период 2022-2023 годы .

Принятие предлагаемого проекта решения Думы Талицкого городского округа не требует дополнительных финансовых затрат.

Проект решения Думы подготовлен с учетом Методики проведения антикоррупционной экспертизы нормативных правовых актов и проектов нормативных правовых актов, утвержденный постановлением Правительства Российской Федерации от 26.02.2010 № 96 «Об антикоррупционной экспертизе нормативных правовых актов и проектов нормативных правовых актов».

В соответствии с Градостроительным кодексом Российской Федерации, Проект рассмотрен на публичных слушаниях, проведенных в соответствии с постановлением Главы Талицкого городского округа от 05.03.2024 № 16 «О назначении публичных слушаний по рассмотрению проекта «Внесение изменений в Правила землепользования и застройки Талицкого городского округа».

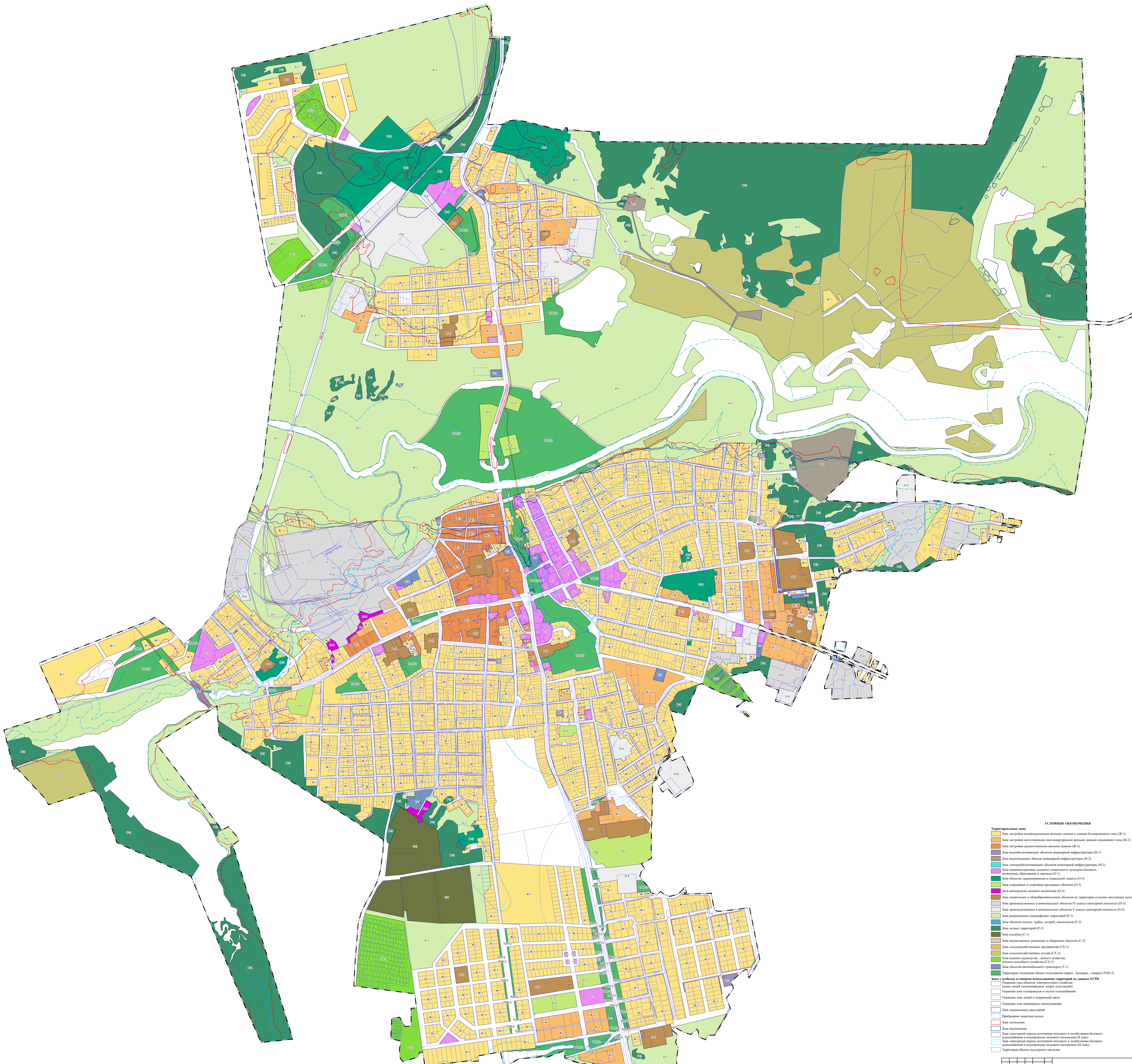
Глава
Талицкого городского округа

М.В. Михайлов

Начальник отдела архитектуры
и градостроительства Администрации ТГО

И.А. Клюкина

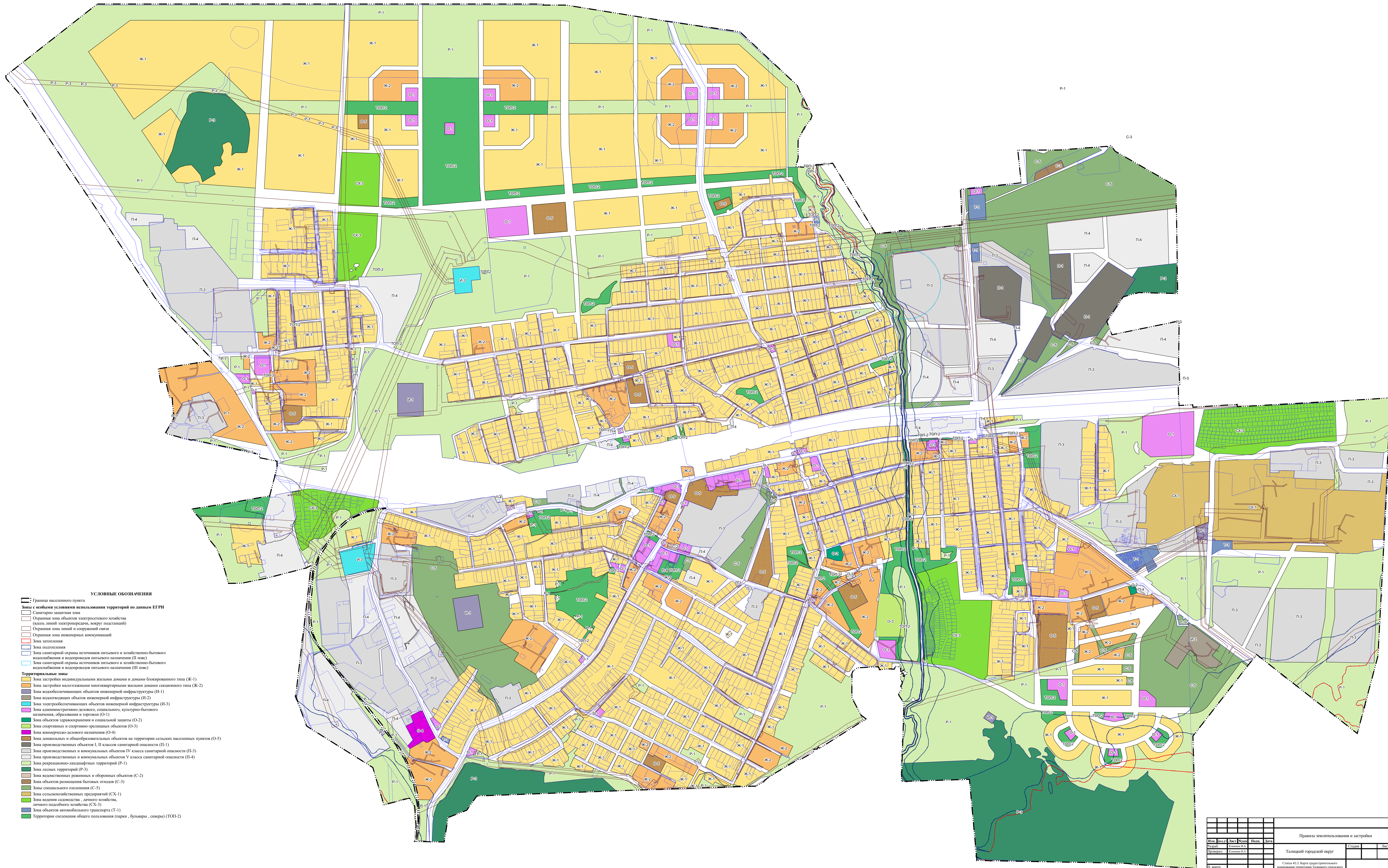
Статья 45.2. Карта градостроительного зонирования территории
Талицкого городского округа. Город Талица



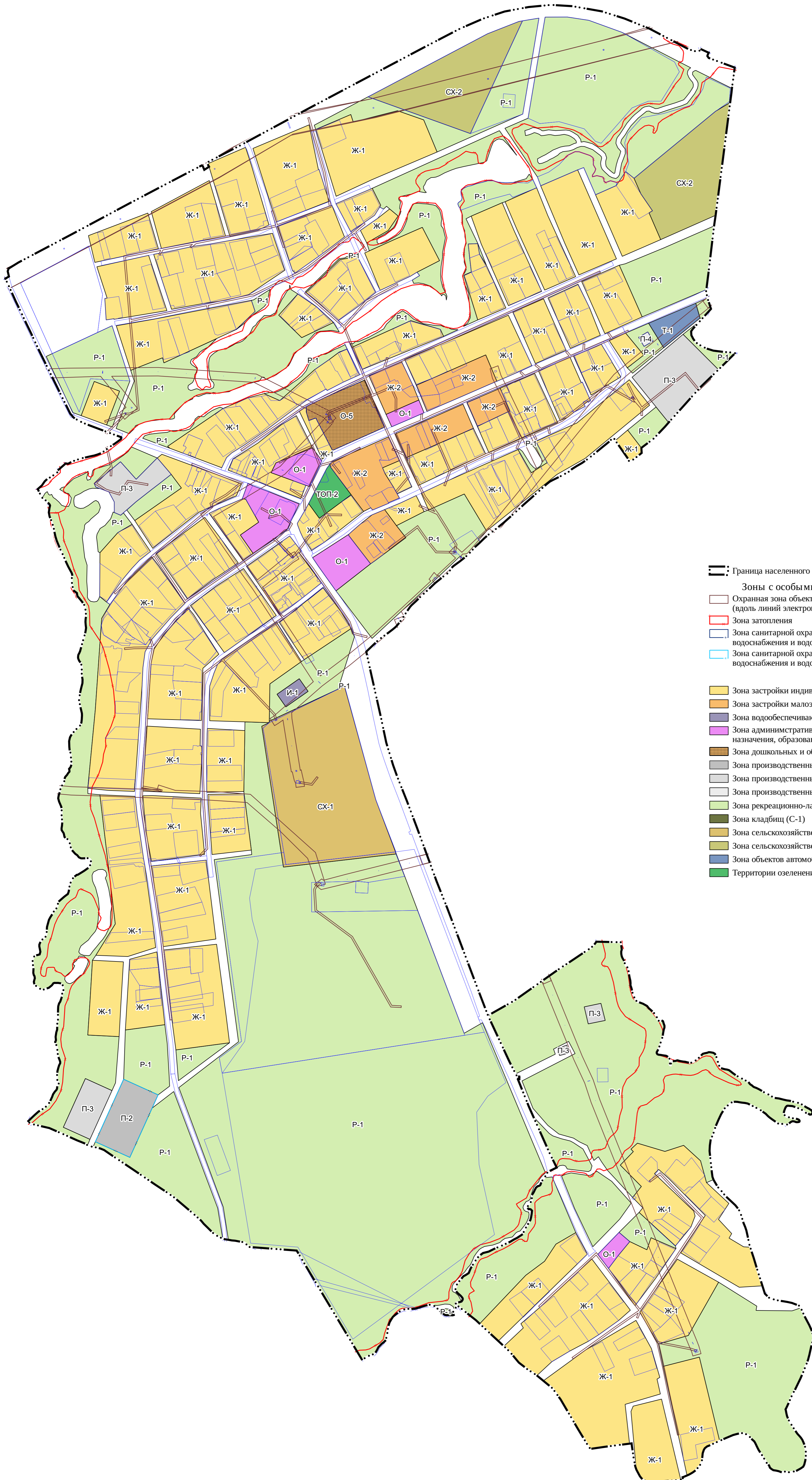
- УСЛОВНЫЕ ОБОЗНАЧЕНИЯ**
- Территориальные зоны**
- Зона застройки индивидуальными жилыми домами и домами биохимического типа (ЖК-1)
 - Зона застройки малоэтажными многоквартирными жилыми домами социального типа (ЖК-2)
 - Зона застройки многоквартирными жилыми домами (ЖК-3)
 - Зона размещения объектов инженерной инфраструктуры (ИЭ-1)
 - Зона размещения объектов инженерной инфраструктуры (ИЭ-2)
 - Зона электроснабжения объектов инженерной инфраструктуры (ИЭ-3)
 - Зона административно-делового, социального, культурно-бытового назначения, образования и спорта (О-1)
 - Зона объектов здравоохранения и социальной защиты (О-2)
 - Зона спортивных и спортивно-рекреационных объектов (О-3)
 - Зона индустриально-делового назначения (О-4)
 - Зона деловых и административных объектов на территории складских помещений (О-5)
 - Зона производственных и коммунальных объектов IV класса санитарной опасности (П-1-4)
 - Зона производственных и коммунальных объектов V класса санитарной опасности (П-1-5)
 - Зона рекреационно-защитных территорий (Р-1)
 - Зона объектов отдыха: турбаз, лагерей, пансионатов (Р-2)
 - Зона лесных территорий (Р-3)
 - Зона складов (С-1)
 - Зона складских помещений и оборотных объектов (С-2)
 - Зона сельскохозяйственных предприятий (СХ-1)
 - Зона сельскохозяйственных угодий (СХ-2)
 - Зона складов строительных, дорожных материалов, личного имущества жителей (СХ-3)
 - Зона объектов автомобильного транспорта (Т-1)
 - Зона объектов железнодорожного транспорта (Т-2)
 - Территория размещения объектов складского назначения (СХ-4)
- Зоны с особыми условиями использования территорий (ЗОУИТ)**
- Ограниченная зона объектов складского назначения (защита линий электропередачи, электроснабжения)
 - Ограниченная зона газопроводов и систем газоснабжения
 - Ограниченная зона линий и сооружений связи
 - Ограниченная зона инженерных коммуникаций
 - Зона минимальных расстояний
 - Прибрежная защитная полоса
 - Зона затопления
 - Зона подтопления
 - Зона санитарной охраны источников питьевого и хозяйственно-бытового водоснабжения и водопользования питьевого назначения (II класс)
 - Зона санитарной охраны источников питьевого и хозяйственно-бытового водоснабжения и водопользования питьевого назначения (III класс)
 - Территория объекта культурного наследия

Итого		Принята		Дата	
№	Дата	№	Дата	№	Дата
1	2018	1	2018	1	2018

Статья 45.3. Карта градостроительного зонирования территории Талицкого городского округа. Поселок Троицкий



Статья 45.4. Карта градостроительного зонирования территории Талицкого городского округа. Село Басмановское

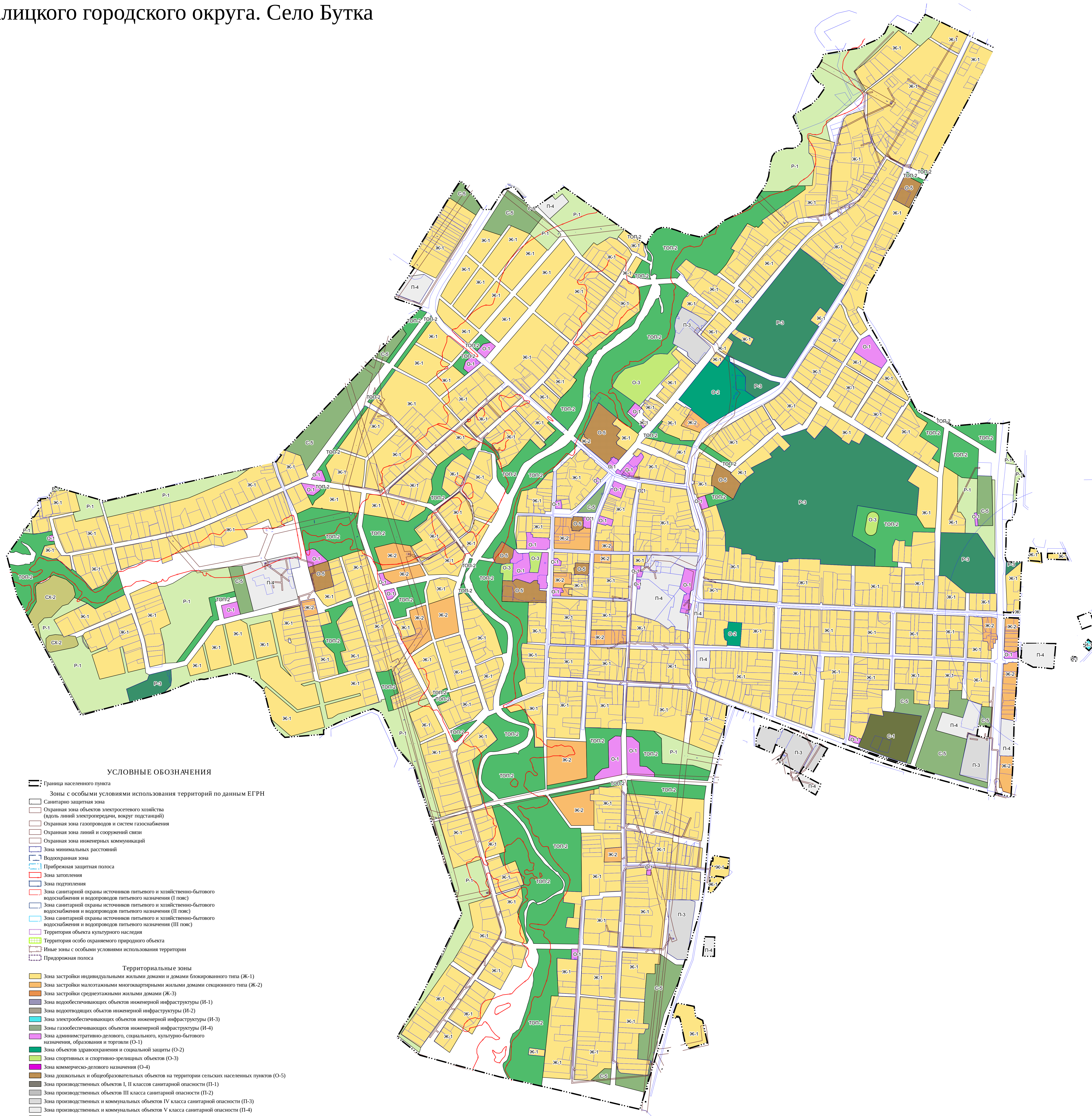


УСЛОВНЫЕ ОБОЗНАЧЕНИЯ

- Граница населенного пункта
- Зоны с особыми условиями использования территорий по данным ЕГРН**
- Охранная зона объектов электросетевого хозяйства (вдоль линий электропередачи, вокруг подстанций)
- Зона затопления
- Зона санитарной охраны источников питьевого и хозяйственно-бытового водоснабжения и водопроводов питьевого назначения (II пояс)
- Зона санитарной охраны источников питьевого и хозяйственно-бытового водоснабжения и водопроводов питьевого назначения (III пояс)
- Территориальные зоны**
- Зона застройки индивидуальными жилыми домами и домами блокированного типа (Ж-1)
- Зона застройки малоэтажными многоквартирными жилыми домами секционного типа (Ж-2)
- Зона водобеспечивающих объектов инженерной инфраструктуры (И-1)
- Зона административно-делового, социального, культурно-бытового назначения, образования и торговли (О-1)
- Зона дошкольных и общеобразовательных объектов на территории сельских населенных пунктов (О-5)
- Зона производственных объектов III класса санитарной опасности (П-2)
- Зона производственных и коммунальных объектов IV класса санитарной опасности (П-3)
- Зона производственных и коммунальных объектов V класса санитарной опасности (П-4)
- Зона рекреационно-ландшафтных территорий (Р-1)
- Зона кладбищ (С-1)
- Зона сельскохозяйственных предприятий (СХ-1)
- Зона сельскохозяйственных угодий (СХ-2)
- Зона объектов автомобильного транспорта (Т-1)
- Территории озеленения общего пользования (парки, бульвары, скверы) (ТОП-2)

						Правила землепользования и застройки		
Изм.	Колуч.	Лист	Фолк.	Подп.	Дата			
Разраб.	Клюкина И.А.					Талицкий городской округ		
Проверил	Клюкина И.А.					Страница	Лист	Листов
						Статья 45.4. Карта градостроительного зонирования территории Талицкого городского округа. Село Басмановское. Масштаб 1:5000		

Статья 45.7. Карта градостроительного зонирования территории Талицкого городского округа. Село Бутка



УСЛОВНЫЕ ОБОЗНАЧЕНИЯ

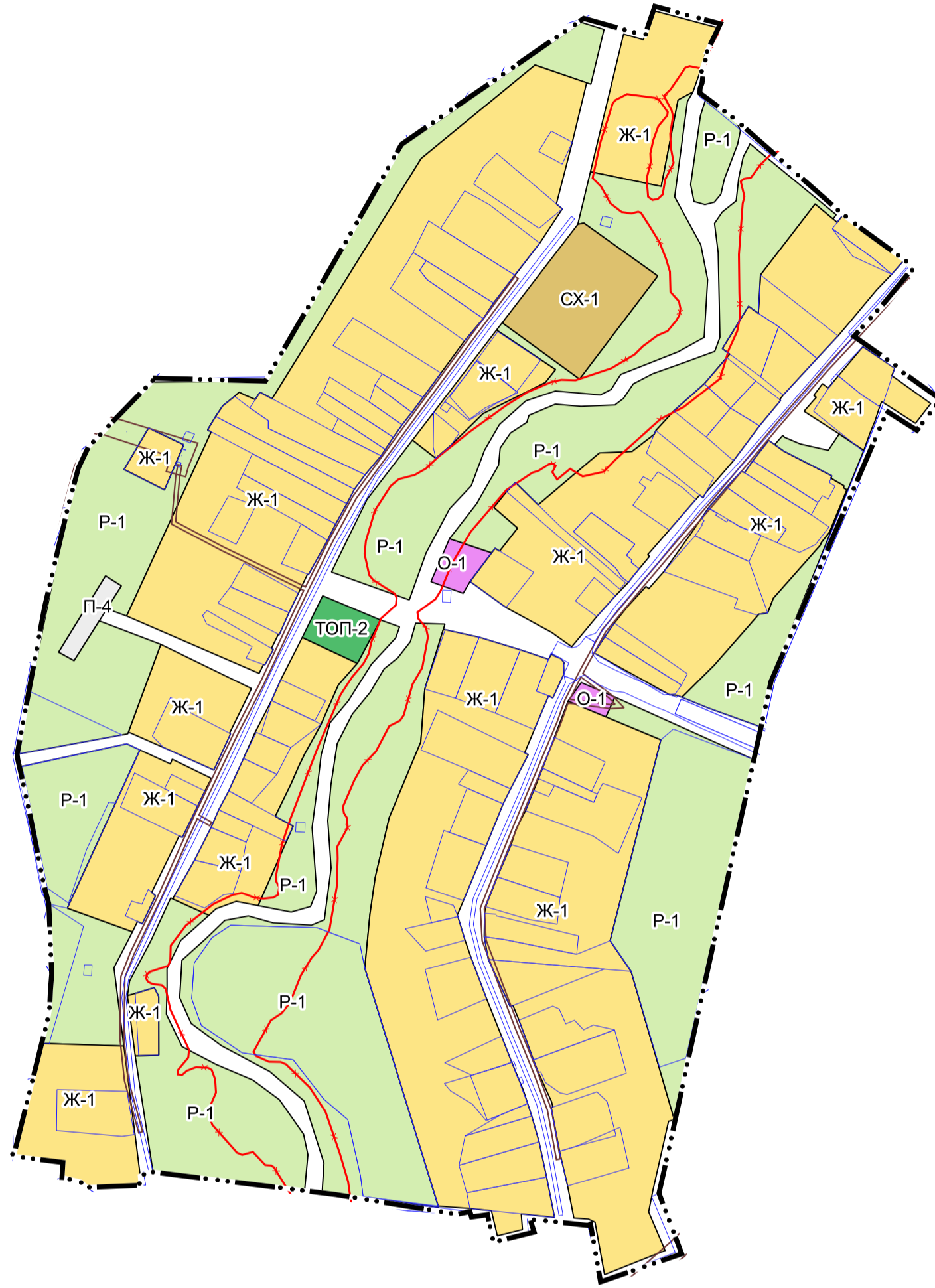
- Граница населенного пункта
- Зоны с особыми условиями использования территорий по данным ЕГРН
- Санитарно защитная зона
 - Охранная зона объектов электросетевого хозяйства (вдоль линий электропередачи, вокруг подстанций)
 - Охранная зона газопроводов и систем газоснабжения
 - Охранная зона линий и сооружений связи
 - Охранная зона инженерных коммуникаций
 - Зона минимальных расстояний
 - Водоохранная зона
 - Прибрежная защитная полоса
 - Зона затопления
 - Зона подтопления
 - Зона санитарной охраны источников питьевого и хозяйственно-бытового водоснабжения и водопроводов питьевого назначения (I пояс)
 - Зона санитарной охраны источников питьевого и хозяйственно-бытового водоснабжения и водопроводов питьевого назначения (II пояс)
 - Зона санитарной охраны источников питьевого и хозяйственно-бытового водоснабжения и водопроводов питьевого назначения (III пояс)
 - Территория объекта культурного наследия
 - Территория особо охраняемого природного объекта
 - Иные зоны с особыми условиями использования территории
 - Придорожная полоса

Территориальные зоны

- Зона застройки индивидуальными жилыми домами и домами блокированного типа (Ж-1)
- Зона застройки малоэтажными многоквартирными жилыми домами секционного типа (Ж-2)
- Зона застройки среднеэтажными жилыми домами (Ж-3)
- Зона водоснабжающих объектов инженерной инфраструктуры (И-1)
- Зона водоотводящих объектов инженерной инфраструктуры (И-2)
- Зона электрообеспечивающих объектов инженерной инфраструктуры (И-3)
- Зона газообеспечивающих объектов инженерной инфраструктуры (И-4)
- Зона административно-делового, социального, культурно-бытового назначения, образования и торговли (О-1)
- Зона объектов здравоохранения и социальной защиты (О-2)
- Зона спортивных и спортивно-зрелищных объектов (О-3)
- Зона коммерческо-делового назначения (О-4)
- Зона дошкольных и общеобразовательных объектов на территории сельских населенных пунктов (О-5)
- Зона производственных объектов I, II классов санитарной опасности (П-1)
- Зона производственных объектов III класса санитарной опасности (П-2)
- Зона производственных и коммунальных объектов IV класса санитарной опасности (П-3)
- Зона производственных и коммунальных объектов V класса санитарной опасности (П-4)
- Зона рекреационно-ландшафтных территорий (Р-1)
- Зона объектов отдыха: турбаз, лагерей, пансионатов (Р-2)
- Зона лесных территорий (Р-3)
- Зона кладбищ (С-1)
- Зона ведомственных режимных и оборонных объектов (С-2)
- Зона объектов размещения бытовых отходов (С-3)
- Зона объектов размещения отходов агропромышленного комплекса (С-4)
- Зона специального озеленения (С-5)
- Зона сельскохозяйственных предприятий (СХ-1)
- Зона сельскохозяйственных угодий (СХ-2)
- Зона ведения садоводства, дачного хозяйства, личного подсобного хозяйства (СХ-3)
- Зона объектов автомобильного транспорта (Т-1)
- Зона объектов воздушного транспорта (Т-2)
- Зона развития застройки (ЗР-3)
- Территории общего пользования (улицы, дороги, площади) (ТОП-1)
- Территории озеленения общего пользования (парки, бульвары, скверы) (ТОП-2)

Изм.	Кол.	Лист	Масш.	Подп.	Дата	Правила землепользования и застройки			
Разработ.	Колодкин И.А.					Талицкий городской округ	Страницы	Листы	Листов
Проверил	Колодкин И.А.					Статья 45.7. Карта градостроительного зонирования территории Талицкого городского округа. Село Бутка. Масштаб 1:5000			

Статья 45.10. Карта градостроительного зонирования территории Талицкого городского округа. Деревня Непеина



УСЛОВНЫЕ ОБОЗНАЧЕНИЯ

--- Граница населенного пункта

Зоны с особыми условиями использования территорий по данным ЕГРН

□ Охранная зона объектов электросетевого хозяйства (вдоль линий электропередачи, вокруг подстанций)

□ Зона затопления

Территориальные зоны

□ Зона застройки индивидуальными жилыми домами и домами блокированного типа (Ж-1)

□ Зона административно-делового, социального, культурно-бытового назначения, образования и торговли (О-1)

□ Зона производственных и коммунальных объектов V класса санитарной опасности (П-4)

□ Зона рекреационно-ландшафтных территорий (Р-1)

□ Зона сельскохозяйственных предприятий (СХ-1)

□ Территории озеленения общего пользования (парки, бульвары, скверы) (ТОП-2)

						Правила землепользования и застройки		
Изм.	Кол.ч	Лист	№ док.	Подп.	Дата	Талицкий городской округ		
Разраб.		Клюкина И.А.				Стадия	Лист	Листов
Проверил		Клюкина И.А.						
						Статья 45.10. Карта градостроительного зонирования территории Талицкого городского округа. Деревня Непеина. Масштаб 1:5000		

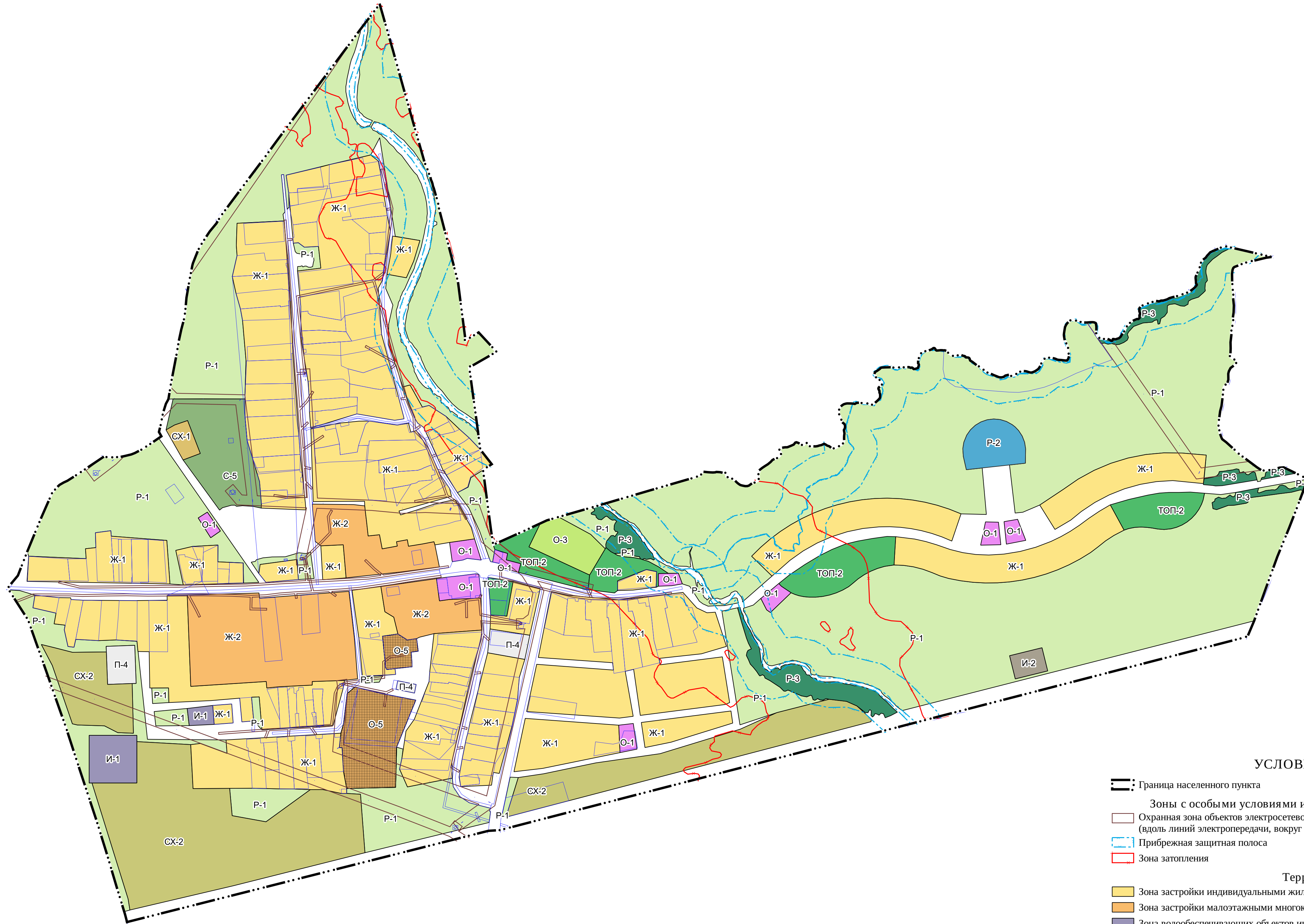
Статья 45.11. Карта градостроительного зонирования территории Талицкого городского округа. Деревня Вихляева



- УСЛОВНЫЕ ОБОЗНАЧЕНИЯ**
- Граница населенного пункта
 - Зоны с особыми условиями использования территорий по данным ЕГРН**
 - Охранная зона объектов электросетевого хозяйства (вдоль линий электропередачи, вокруг подстанций)
 - Охранная зона инженерных коммуникаций
 - Прибрежная защитная полоса
 - Зона затопления
 - Территориальные зоны**
 - Зона застройки индивидуальными жилыми домами и домами блокированного типа (Ж-1)
 - Зона застройки малоэтажными многоквартирными жилыми домами секционного типа (Ж-2)
 - Зона административно-делового, социального, культурно-бытового назначения, образования и торговли (О-1)
 - Зона дошкольных и общеобразовательных объектов на территории сельских населенных пунктов (О-5)
 - Зона рекреационно-ландшафтных территорий (Р-1)
 - Зона сельскохозяйственных предприятий (СХ-1)

						Правила землепользования и застройки		
Изм.	Кол.ч.	Лист	Челок	Подп.	Дата	Талицкий городской округ		
Разраб.		Клюкина И.А.						
Проверщ		Клюкина И.А.				Статья 45.11. Карта градостроительного зонирования территории Талицкого городского округа. Деревня Вихляева. Масштаб 1:5000		
Н. контр.								

Статья 45.22. Карта градостроительного зонирования территории Талицкого городского округа. Село Горбуновское

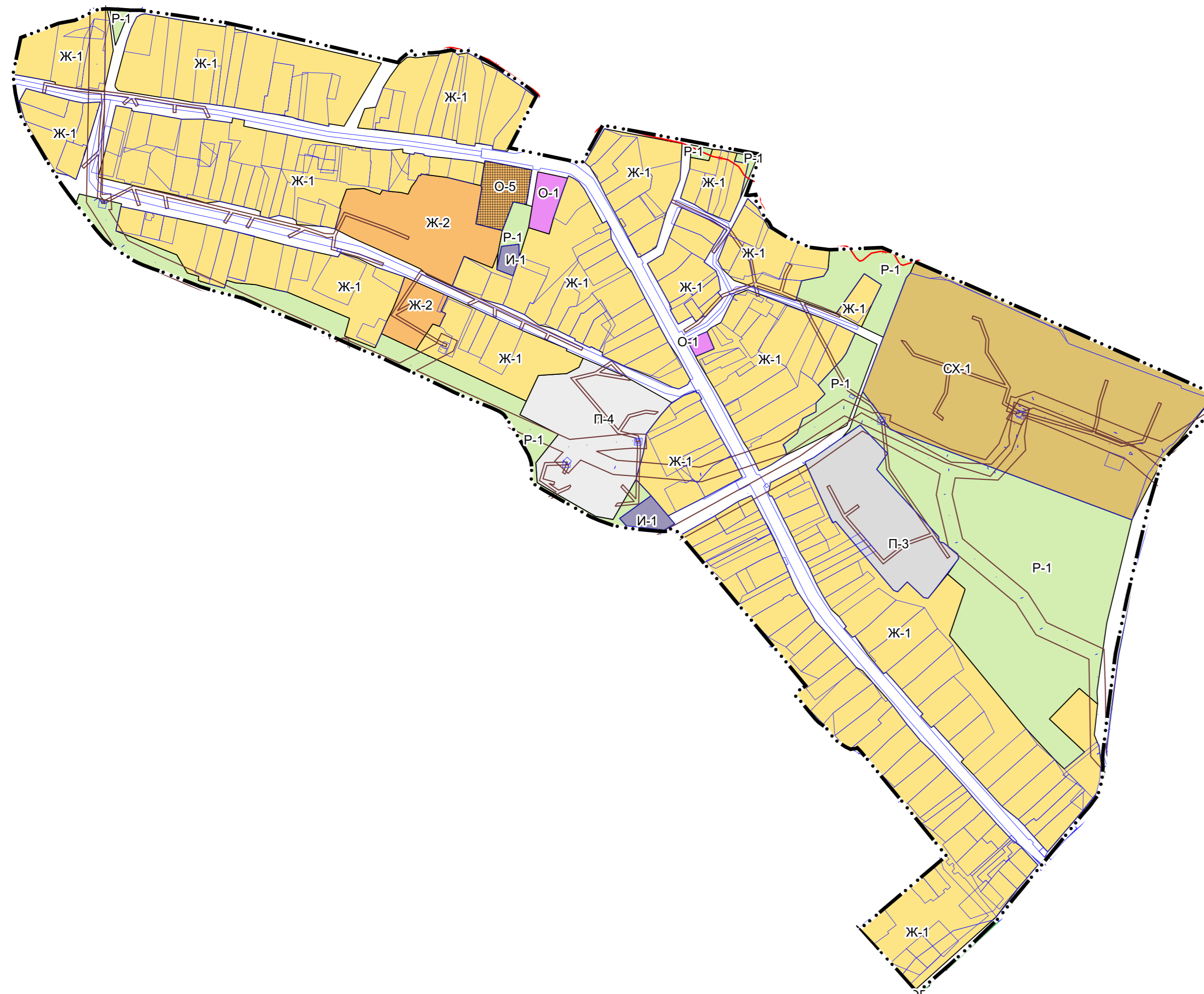


УСЛОВНЫЕ ОБОЗНАЧЕНИЯ

- Граница населенного пункта
- Зоны с особыми условиями использования территорий по данным ЕГРН**
- Охранная зона объектов электросетевого хозяйства (вдоль линий электропередачи, вокруг подстанций)
- Прибрежная защитная полоса
- Зона затопления
- Территориальные зоны**
- Зона застройки индивидуальными жилыми домами и домами блокированного типа (Ж-1)
- Зона застройки малоэтажными многоквартирными жилыми домами секционного типа (Ж-2)
- Зона водообеспечивающих объектов инженерной инфраструктуры (И-1)
- Зона водоотводящих объектов инженерной инфраструктуры (И-2)
- Зона административно-делового, социального, культурно-бытового назначения, образования и торговли (О-1)
- Зона спортивных и спортивно-зрелищных объектов (О-3)
- Зона дошкольных и общеобразовательных объектов на территории сельских населенных пунктов (О-5)
- Зона производственных и коммунальных объектов V класса санитарной опасности (П-4)
- Зона рекреационно-ландшафтных территорий (Р-1)
- Зона объектов отдыха: турбаз, лагерей, пансионатов (Р-2)
- Зона лесных территорий (Р-3)
- Зоны специального озеленения (С-5)
- Зона сельскохозяйственных предприятий (СХ-1)
- Зона сельскохозяйственных угодий (СХ-2)
- Территории озеленения общего пользования (парки, бульвары, скверы) (ТОП-2)

Правила землепользования и застройки					
Изм.	Кол.уч.	Лист	Резок	Подп.	Дата
Разраб.		Клюкина И.А.			
Проверил		Клюкина И.А.			
Талицкий городской округ					
Статья 45.22. Карта градостроительного зонирования территории Талицкого городского округа. Село Горбуновское. Масштаб 1:5000					
			Страница	Лист	Листов

Статья 45.23. Карта градостроительного зонирования территории Талицкого городского округа. Деревня Белая Елань

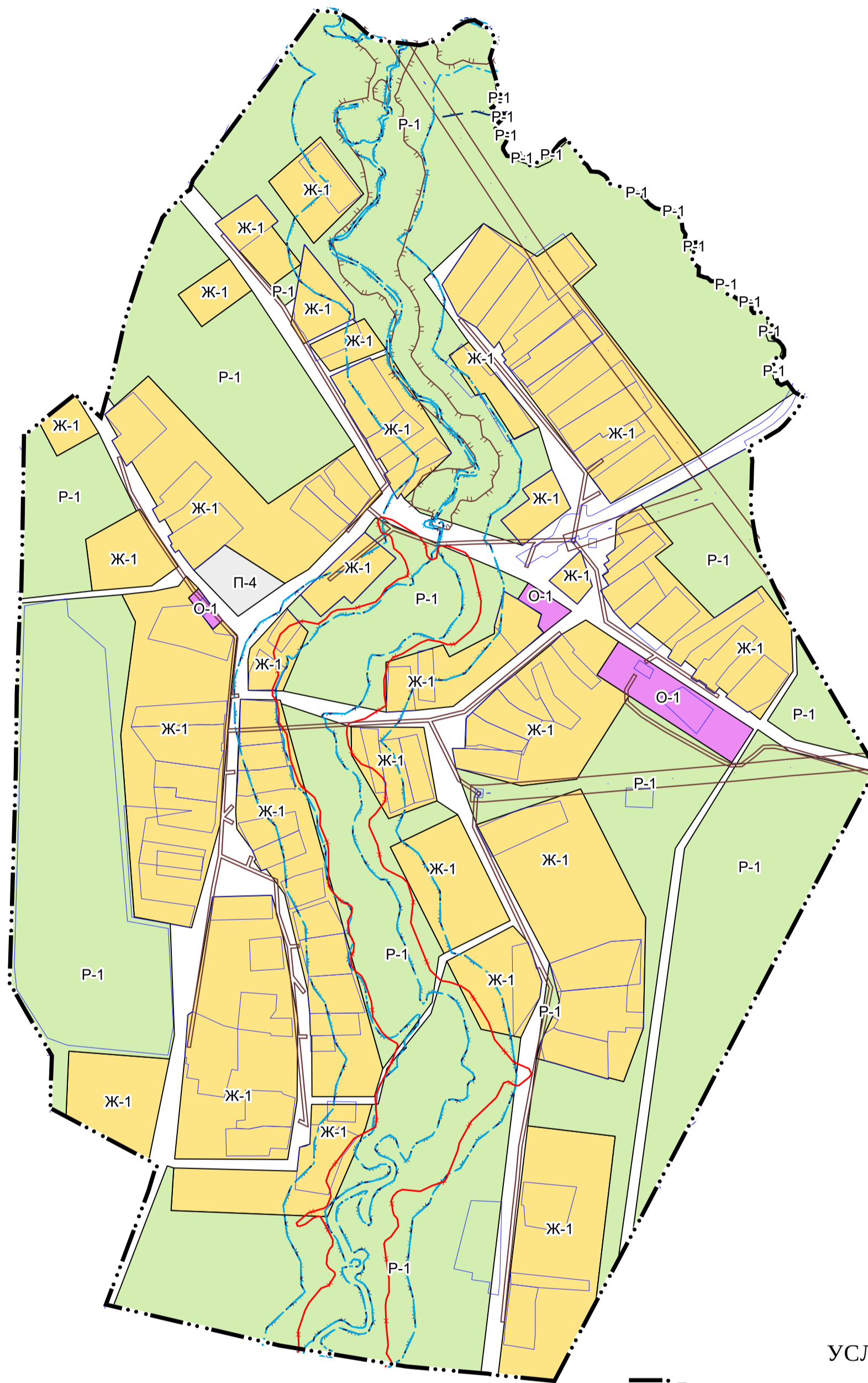


УСЛОВНЫЕ ОБОЗНАЧЕНИЯ

- Граница населенного пункта
- Зоны с особыми условиями использования территорий по данным ЕГРН**
- Охранная зона объектов электросетевого хозяйства (вдоль линий электропередачи, вокруг подстанций)
- Охранная зона линий и сооружений связи
- Охранная зона инженерных коммуникаций
- Прибрежная защитная полоса
- Зона затопления
- Зона подтопления
- Территориальные зоны**
- Зона застройки индивидуальными жилыми домами и домами блокированного типа (Ж-1)
- Зона застройки малоэтажными многоквартирными жилыми домами секционного типа (Ж-2)
- Зона водообеспечивающих объектов инженерной инфраструктуры (И-1)
- Зона административно-делового, социального, культурно-бытового назначения, образования и торговли (О-1)
- Зона дошкольных и общеобразовательных объектов на территории сельских населенных пунктов (О-5)
- Зона производственных и коммунальных объектов IV класса санитарной опасности (П-3)
- Зона производственных и коммунальных объектов V класса санитарной опасности (П-4)
- Зона рекреационно-ландшафтных территорий (Р-1)
- Зона сельскохозяйственных предприятий (СХ-1)

						Правила землепользования и застройки		
Изм.	Кол.уч.	Лист	Ведом.	Подп.	Дата			
Разраб.		Клюкина И.А.				Талицкий городской округ		
Проверил		Клюкина И.А.				Стадия	Лист	Листов
						Статья 45.23. Карта градостроительного зонирования территории Талицкого городского округа. Деревня Белая Елань. Масштаб 1:5000		

Статья 45.30. Карта градостроительного зонирования территории Талицкого городского округа. Деревня Истоур

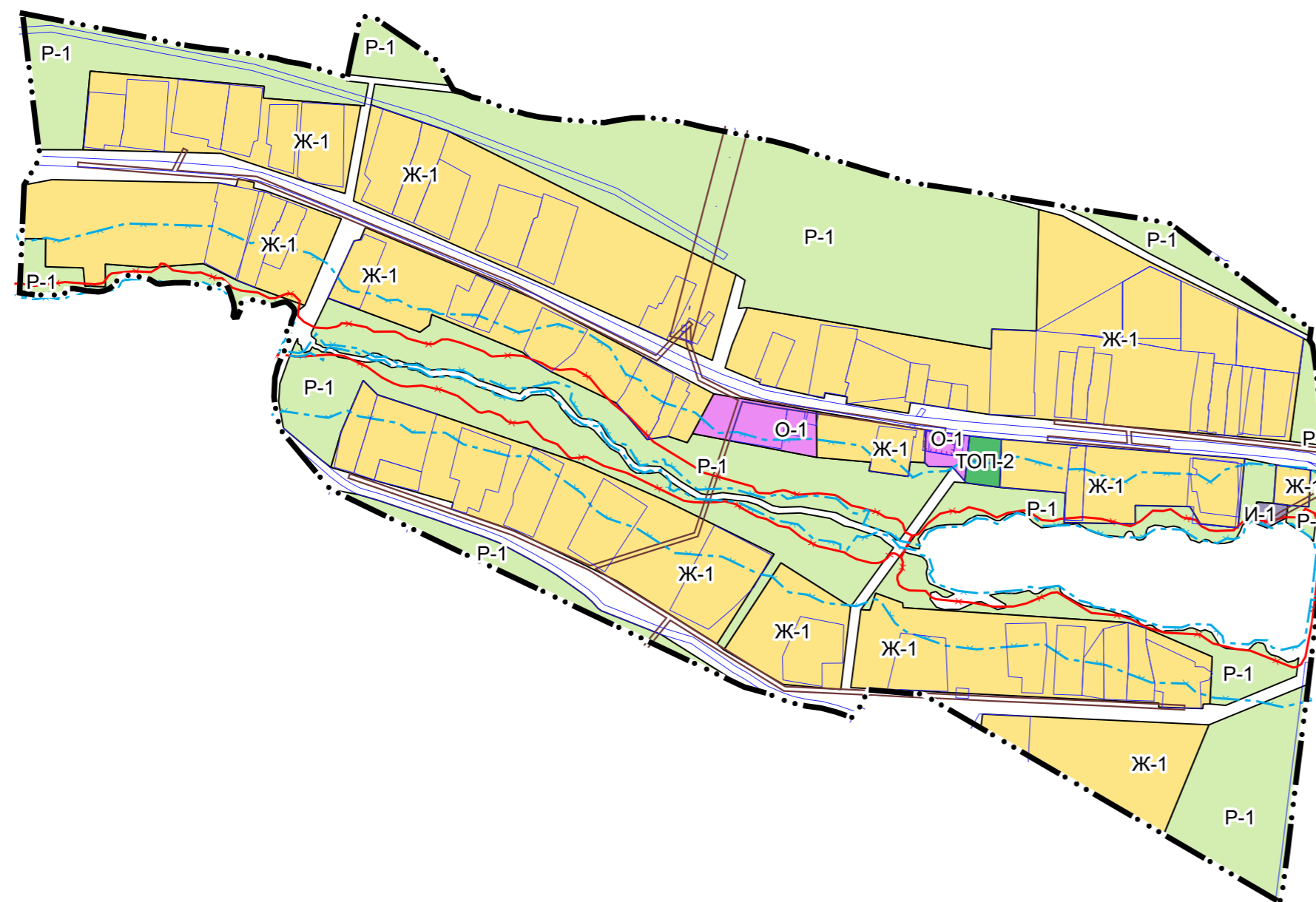


УСЛОВНЫЕ ОБОЗНАЧЕНИЯ

- Граница населенного пункта
- Зоны с особыми условиями использования территорий по данным ЕГРН**
- Охранная зона объектов электросетевого хозяйства (вдоль линий электропередачи, вокруг подстанций)
- Охранная зона линий и сооружений связи
- Охранная зона инженерных коммуникаций
- Водоохранная зона
- Прибрежная защитная полоса
- Зона затопления
- Иные зоны с особыми условиями использования территории
- Территориальные зоны**
- Зона застройки индивидуальными жилыми домами и домами блокированного типа (Ж-1)
- Зона административно-делового, социального, культурно-бытового назначения, образования и торговли (О-1)
- Зона производственных и коммунальных объектов V класса санитарной опасности (П-4)
- Зона рекреационно-ландшафтных территорий (Р-1)

						Правила землепользования и застройки			
Изм.	Кол.уч.	Лист	№ док.	Подп.	Дата	Талицкий городской округ	Стадия	Лист	Листов
Разраб.			Клюкина И.А.						
Проверил			Клюкина И.А.						
						Статья 45.30. Карта градостроительного зонирования территории Талицкого городского округа. Деревня Истоур. Масштаб 1:5000			

Статья 45.42. Карта градостроительного зонирования территории Талицкого городского округа. Деревня Зырянка

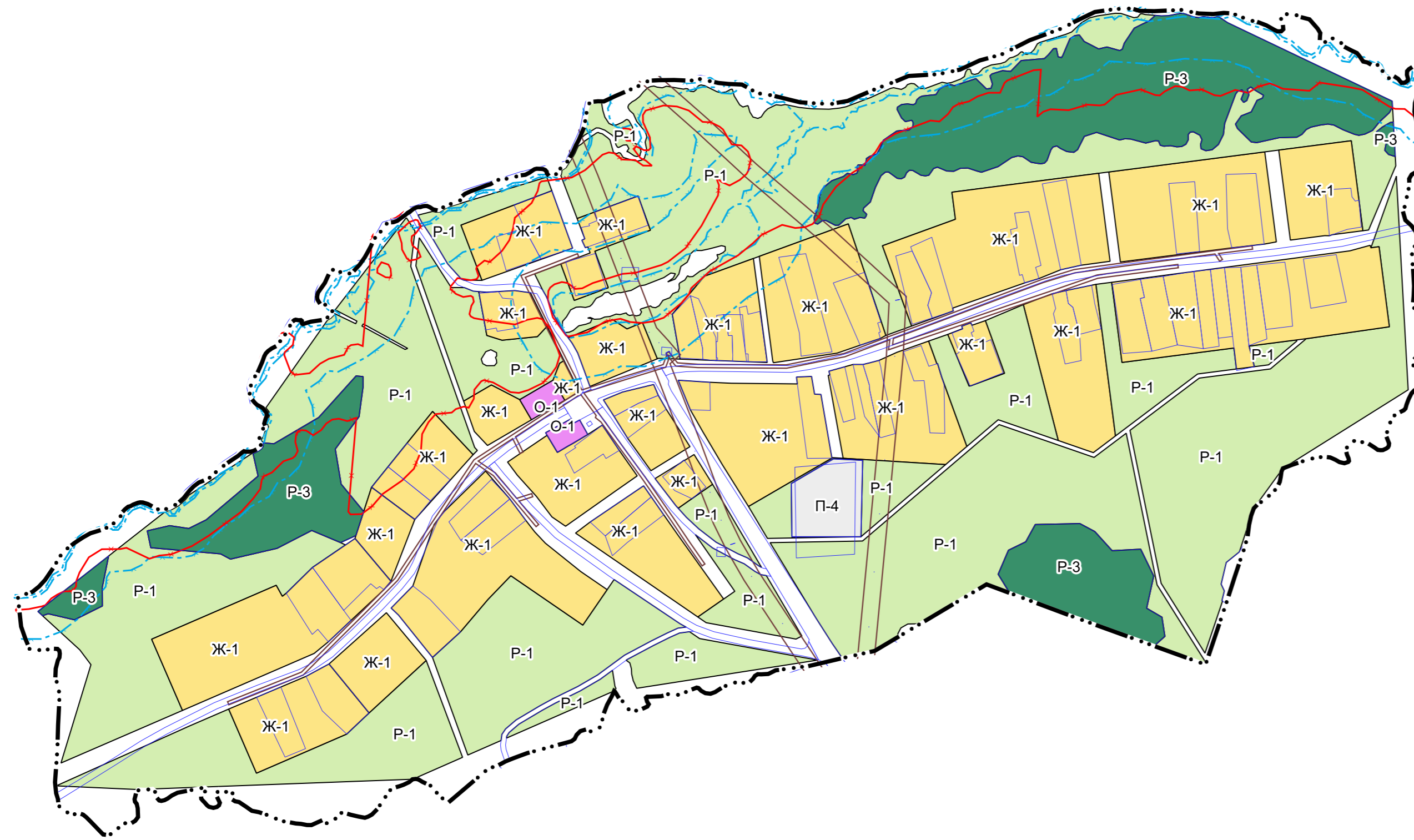


УСЛОВНЫЕ ОБОЗНАЧЕНИЯ

- Граница населенного пункта
- Зоны с особыми условиями использования территорий по данным ЕГРН
 - Охранная зона объектов электросетевого хозяйства (вдоль линий электропередачи, вокруг подстанций)
 - Прибрежная защитная полоса
 - Зона затопления
 - Территория объекта культурного наследия
- Территориальные зоны
 - Зона застройки индивидуальными жилыми домами и домами блокированного типа (Ж-1)
 - Зона водообеспечивающих объектов инженерной инфраструктуры (И-1)
 - Зона административно-делового, социального, культурно-бытового назначения, образования и торговли (О-1)
 - Зона рекреационно-ландшафтных территорий (Р-1)
 - Территории озеленения общего пользования (парки, бульвары, скверы) (ТОП-2)

						Правила землепользования и застройки		
Изм.	Кол.уч.	Лист	Ведок	Подп.	Дата	Талицкий городской округ		
Разраб.		Клюкина И.А.						
Проверил		Клюкина И.А.				Статья 45.42. Карта градостроительного зонирования территории Талицкого городского округа. Деревня Зырянка. Масштаб 1:5000		

Статья 45.43. Карта градостроительного зонирования территории Талицкого городского округа. Деревня Зобнина

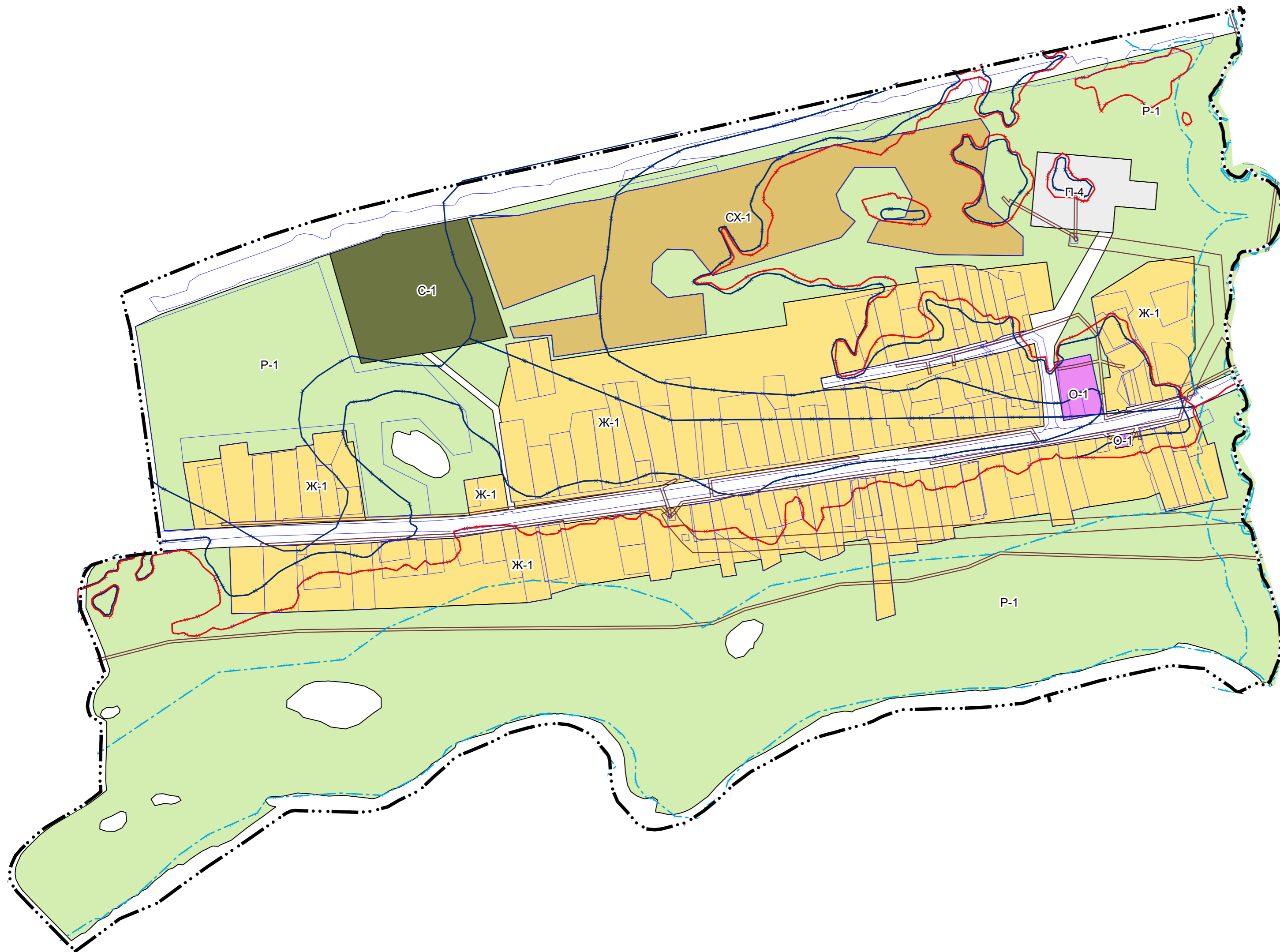


УСЛОВНЫЕ ОБОЗНАЧЕНИЯ

- Граница населенного пункта
- Зоны с особыми условиями использования территорий по данным ЕГРН
- Охранная зона объектов электросетевого хозяйства (вдоль линий электропередачи, вокруг подстанций)
- Прибрежная защитная полоса
- Зона затопления
- Территориальные зоны**
- Зона застройки индивидуальными жилыми домами и домами блокированного типа (Ж-1)
- Зона административно-делового, социального, культурно-бытового назначения, образования и торговли (О-1)
- Зона производственных и коммунальных объектов V класса санитарной опасности (П-4)
- Зона рекреационно-ландшафтных территорий (Р-1)
- Зона лесных территорий (Р-3)

							Правила землепользования и застройки			
Изм.	Кол.ч.	Лист	Блок	Подп.	Дата		Талицкий городской округ	Стадия	Лист	Листов
Разраб.		Клюкина И.А.								
Проверил		Клюкина И.А.								
							Статья 45.43. Карта градостроительного зонирования территории Талицкого городского округа. Деревня Зобнина. Масштаб 1:5000			

Статья 45.46. Карта градостроительного зонирования территории Талицкого городского округа. Село Куяровское



УСЛОВНЫЕ ОБОЗНАЧЕНИЯ

Граница населенного пункта

Зоны с особыми условиями использования территорий по данным ЕГРН

Охранная зона объектов электросетевого хозяйства (вдоль линий электропередачи, вокруг подстанций)

Охранная зона линий и сооружений связи

Прибрежная защитная полоса

Зона затопления

Зона подтопления

Территориальные зоны

Зона застройки индивидуальными жилыми домами и домами блокированного типа (Ж-1)

Зона административно-делового, социального, культурно-бытового назначения, образования и торговли (О-1)

Зона производственных объектов I, II классов санитарной опасности (П-1)

Зона производственных и коммунальных объектов V класса санитарной опасности (П-4)

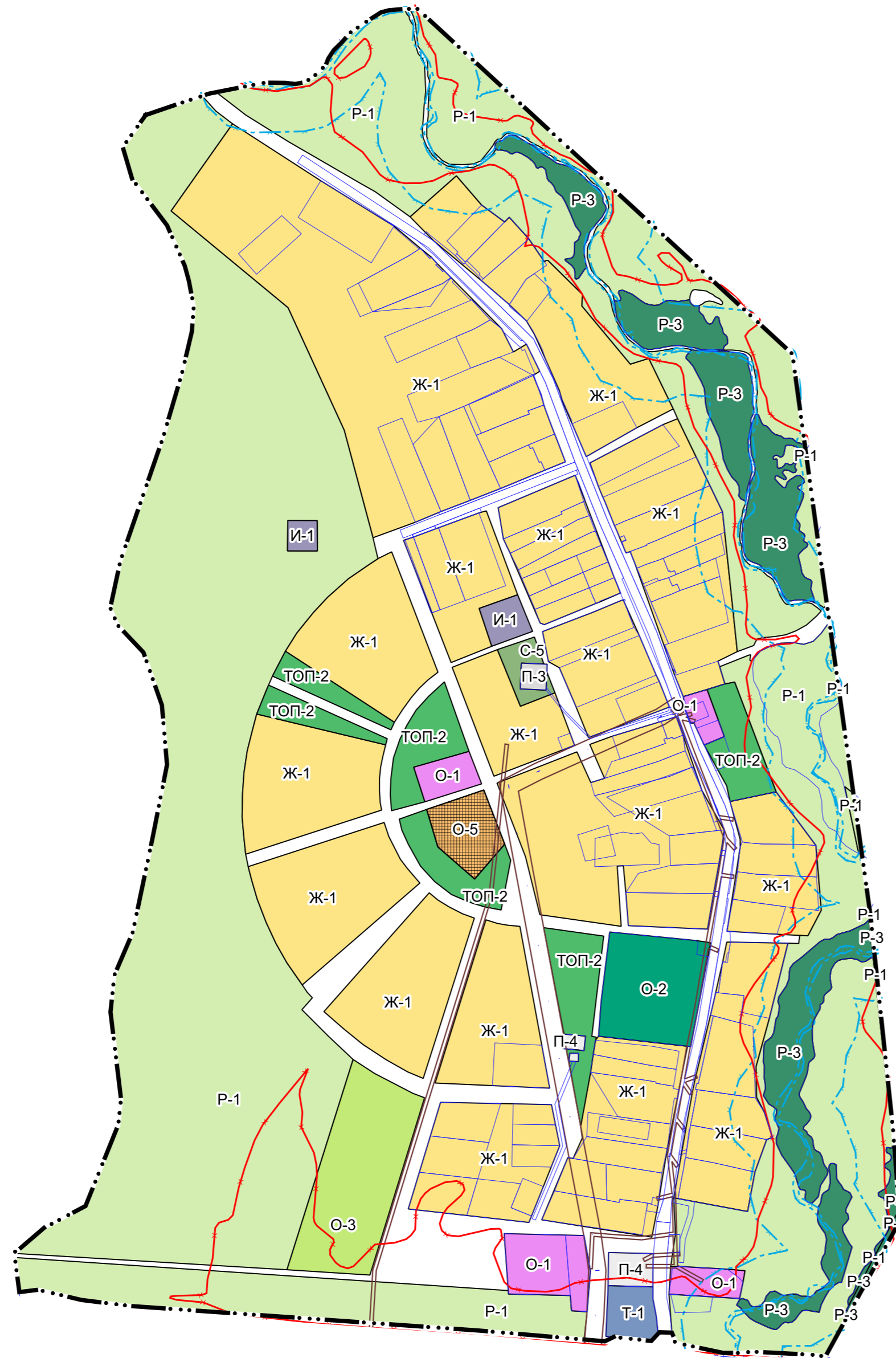
Зона рекреационно-ландшафтных территорий (Р-1)

Зона кладбищ (С-1)

Зона сельскохозяйственных предприятий (СХ-1)

						Правила землепользования и застройки					
Изм.	Кол.уч.	Лист	Блок	Подп.	Дата	Талицкий городской округ			Стадия	Лист	Листов
Разраб.		Клюкина И.А.				Талицкий городской округ					
Проверил		Клюкина И.А.				Статья 45.46. Карта градостроительного зонирования территории Талицкого городского округа. Село Куяровское. Масштаб 1:5000					

Статья 45.48. Карта градостроительного зонирования территории Талицкого городского округа. Деревня Бор



УСЛОВНЫЕ ОБОЗНАЧЕНИЯ

--- Граница населенного пункта

Зоны с особыми условиями использования территорий по данным ЕГРН

— Охранная зона объектов электросетевого хозяйства (вдоль линий электропередачи, вокруг подстанций)

— Охранная зона линий и сооружений связи

— Прибрежная защитная полоса

— Зона затопления

Территориальные зоны

— Зона застройки индивидуальными жилыми домами и домами блокированного типа (Ж-1)

— Зона водообеспечивающих объектов инженерной инфраструктуры (И-1)

— Зона административно-делового, социального, культурно-бытового назначения, образования и торговли (О-1)

— Зона объектов здравоохранения и социальной защиты (О-2)

— Зона спортивных и спортивно-зрелищных объектов (О-3)

— Зона дошкольных и общеобразовательных объектов на территории сельских населенных пунктов (О-5)

— Зона производственных и коммунальных объектов IV класса санитарной опасности (П-3)

— Зона производственных и коммунальных объектов V класса санитарной опасности (П-4)

— Зона рекреационно-ландшафтных территорий (Р-1)

— Зона лесных территорий (Р-3)

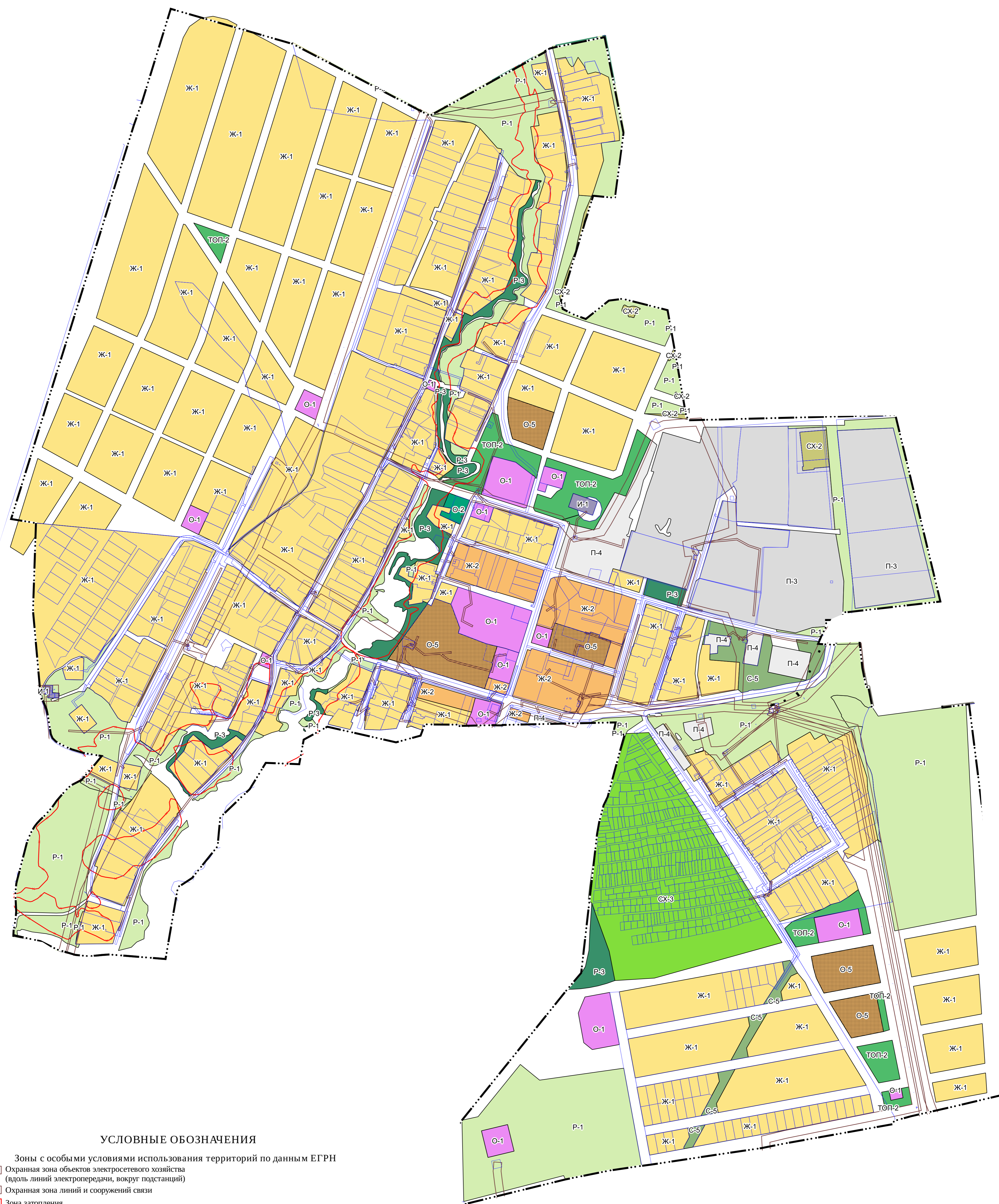
— Зоны специального озеленения (С-5)

— Зона объектов автомобильного транспорта (Т-1)

— Территории озеленения общего пользования (парки, бульвары, скверы) (ТОП-2)

Правила землепользования и застройки					
Изм.	Кол.уч.	Лист	Ведок.	Подп.	Дата
Разраб.		Клюкина И.А.			
Проверил		Клюкина И.А.			
Талицкий городской округ					
Статья 45.48. Карта градостроительного зонирования территории Талицкого городского округа. Деревня Бор. Масштаб 1:5000					
			Стадия	Лист	Листов

Статья 45.73. Карта градостроительного зонирования территории Талицкого городского округа. Поселок Пионерский



УСЛОВНЫЕ ОБОЗНАЧЕНИЯ

Зоны с особыми условиями использования территорий по данным ЕГРН

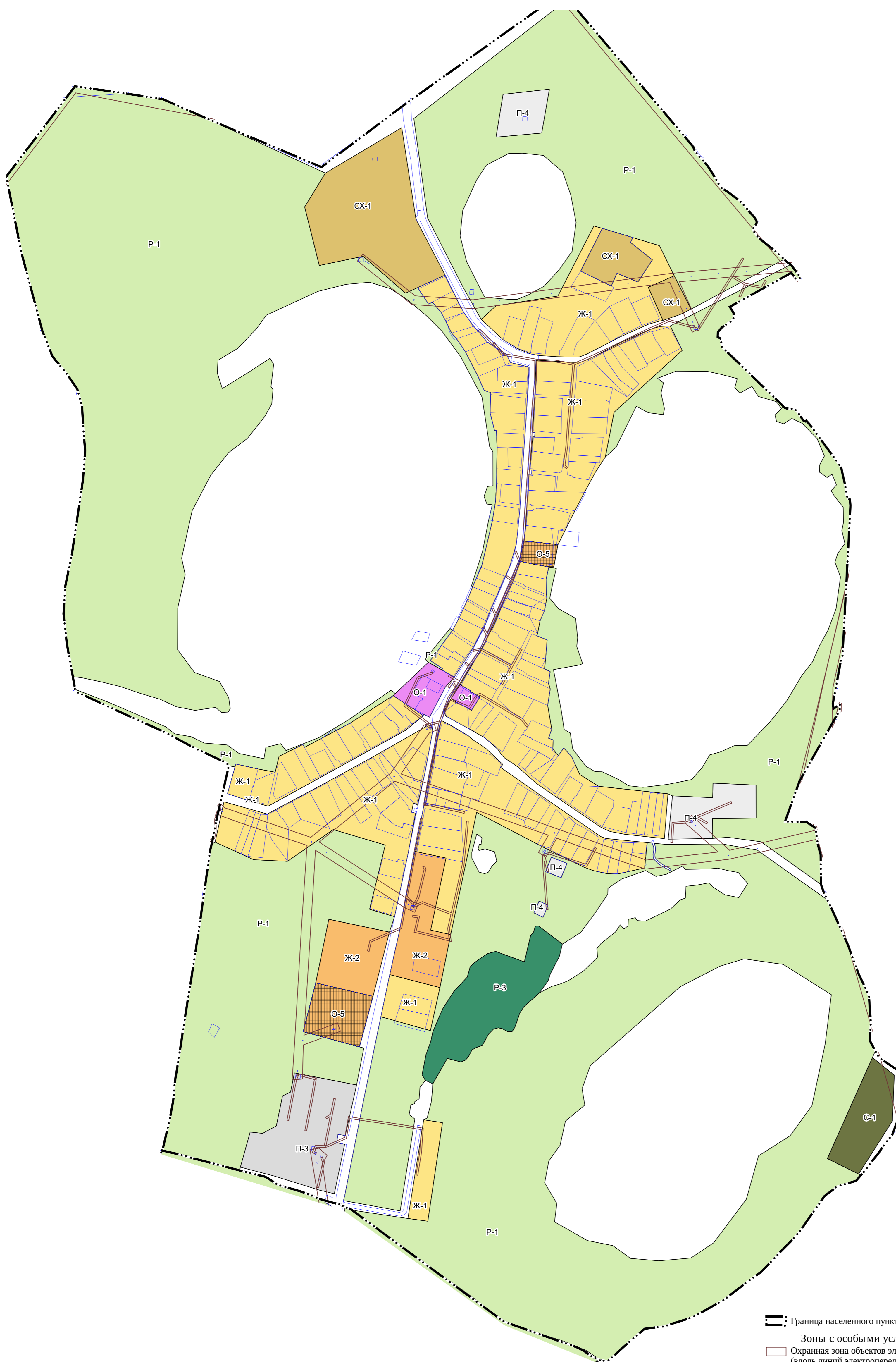
- Охранная зона объектов электросетевого хозяйства (вдоль линий электропередачи, вокруг подстанций)
- Охранная зона линий и сооружений связи
- Зона затопления
- Зона подтопления

Территориальные зоны

- Зона застройки индивидуальными жилыми домами и домами блокированного
- Зона застройки малоэтажными многоквартирными жилыми домами секцион
- Зона водобеспечивающих объектов инженерной инфраструктуры (И-1)
- Зона электробеспечивающих объектов инженерной инфраструктуры (И-3)
- Зона административно-делового, социального, культурно-бытового назначения, образования и торговли (О-1)
- Зона объектов здравоохранения и социальной защиты (О-2)
- Зона дошкольных и общеобразовательных объектов на территории сельских населенных пунктов (О-5)
- Зона производственных объектов I, II классов санитарной опасности (П-1)
- Зона производственных и коммунальных объектов IV класса санитарной опасности (П-3)
- Зона производственных и коммунальных объектов V класса санитарной опасности (П-4)
- Зона рекреационно-ландшафтных территорий (Р-1)
- Зона лесных территорий (Р-3)
- Зона объектов размещения бытовых отходов (С-3)
- Зоны специального озеленения (С-5)
- Зона сельскохозяйственных угодий (СХ-2)
- Зона ведения садоводства, дачного хозяйства, личного подсобного хозяйства (СХ-3)
- Зона объектов автомобильного транспорта (Т-1)
- Территории озеленения общего пользования (парки, бульвары, скверы) (ТОП-2)

Изм.	Кол.ч	Лист	Мзл	Подп.	Дата	Правила землепользования и застройки			
Разраб.		Клюшни И.А.				Талицкий городской округ	Страница	Лист	Листов
Проверил		Клюшни И.А.							
Статья 45.73. Карта градостроительного зонирования территории Талицкого городского округа. Поселок Пионерский. Масштаб 1:5000									

Статья 45.81. Карта градостроительного зонирования территории Талицкого городского округа. Деревня Трёхозёрная



УСЛОВНЫЕ ОБОЗНАЧЕНИЯ

- Граница населенного пункта
- Зоны с особыми условиями использования территорий по данным ЕГРН**
- Охранная зона объектов электросетевого хозяйства (вдоль линий электропередачи, вокруг подстанций)
- Охранная зона линий и сооружений связи
- Территориальные зоны**
- Зона застройки индивидуальными жилыми домами и домами блокированного типа (Ж-1)
- Зона застройки малоэтажными многоквартирными жилыми домами секционного типа (Ж-2)
- Зона административно-делового, социального, культурно-бытового назначения, образования и торговли (О-1)
- Зона дошкольных и общеобразовательных объектов на территории сельских населенных пунктов (О-5)
- Зона производственных и коммунальных объектов IV класса санитарной опасности (П-3)
- Зона производственных и коммунальных объектов V класса санитарной опасности (П-4)
- Зона рекреационно-ландшафтных территорий (Р-1)
- Зона лесных территорий (Р-3)
- Зона кладбищ (С-1)
- Зона сельскохозяйственных предприятий (СХ-1)

Правила землепользования и застройки					
Изм.	Фол.уч.	Лист	Млок	Подп.	Дата
Разраб.	Клюкина И.А.				
Проверил	Клюкина И.А.				
Талицкий городской округ					
Статья 45.81. Карта градостроительного зонирования территории Талицкого городского округа. Деревня Трёхозёрная. Масштаб 1:5000					
				Страница	Лист
					Листов